

**DOSSIER DE PRESSE**  
**Coralie Salaün**  
**24 janvier - 25 mars 2011**

En résidence du 24 janvier au 26 février 2011

Exposition présentée du 25 février au 25 mars 2011

Vernissage le vendredi 25 février 2011 à 18h30

**L'aparté, lieu d'art contemporain du Pays de Montfort**  
**Domaine de Trémelin - 35750 Iffendic**

Adresse postale :

Montfort Communauté

4 place du Tribunal - BP 46108 - 35162 Montfort-sur-Meu

Tel. 02 99 09 77 29 - fax. 02 99 09 88 16

Email : [culture@paysdemonfort.com](mailto:culture@paysdemonfort.com)

Contact : Eloïse Krause



## Sommaire

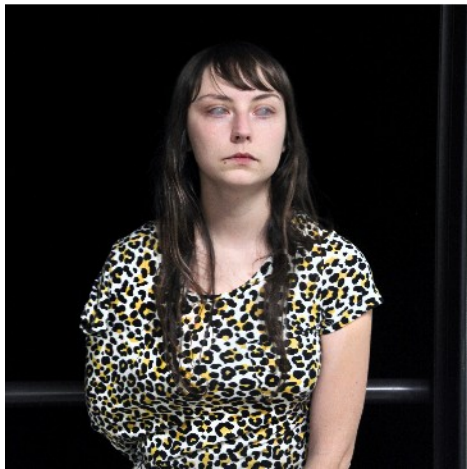
Communiqué de presse Coralie Salaün.....	p.3
Biographie.....	p.4
Visuels disponibles.....	p.5
Extraits de textes et d'articles de presse.....	p.6
Autour de l'exposition.....	p.7
L'aparté.....	p.8

**Communiqué de presse**  
**Coralie Salaün, *Troubleuses***  
**24 janvier au 25 mars 2011**

---

La création d'une œuvre originale et les échanges que les artistes nouent avec le public constituent les points d'orgue des résidences de l'aparté.

**En résidence du 24 janvier au 26 février 2011**



Coralie Salaün, *Troubleuses*, 2011.

Coralie Salaün est née en 1986 à Lannion.  
Elle vit et travaille à Rennes.

Dans ses photographies, Coralie Salaün élabore des mises en scène dans lesquelles elle nous raconte des histoires à la fois intimes et fantastiques. L'artiste donne une part importante à l'écrit dans ses œuvres.

A l'aparté, Coralie Salaün présentera des photographies singulières, obsédantes, fascinantes, énigmatiques, dans la filiation du travail de Diane Arbus.

L'artiste mettra en scène des femmes, dans des portraits intimes capturés lors d'une rencontre singulière avec ses modèles.

De ces rencontres, des morceaux d'art - tels des morceaux de journal intime - seront dérobés, pensés, écrits, photographiés, enregistrés, retranscrits, réappropriés. Il en restera des mots et des photographies troublantes, partagés fin février lors de l'exposition qui clôturera la résidence.

*Mon intention est de saisir ce trouble féminin et d'y mêler ma vie de photographe troublée.* Coralie Salaün, janvier 2011.

**Les œuvres réalisées par Coralie Salaün dans le cadre de sa résidence  
seront présentées du 25 février au 25 mars 2011.**

## Biographie

Coralie Salain est née en 1986 à Lannion.

Elle vit et travaille à Rennes.

<http://www.coralie-auteur-photographe.com>

### RESIDENCES

2009 « 16e Rencontres de la jeune photographie », Le Moulin du Roc, Niort. Résidence avec Arno Rafael Minkkinen.

### EXPOSITIONS PERSONNELLES

2011 *Déballages*, Le Grand Cordel, Rennes.

2010 *Réenchantement du monde*, Grand Cordel, Rennes.  
*Il était une fois*, Médiathèque, Noyal-Châtillon.

2009 *La fête des songes*, Le Moulin du Roc, Niort.  
*Photophobie*, Jardin moderne, Rennes.  
*Photophobie*, Ferme La Pouluais, Irodouer.

2008 *Le cinéma bleu*, Terra Nova, Toulouse.  
*Rouletabosse*, L'Orangerie, Rennes.  
*Les réfugiés oniriques*, L'Imagerie, Lannion.

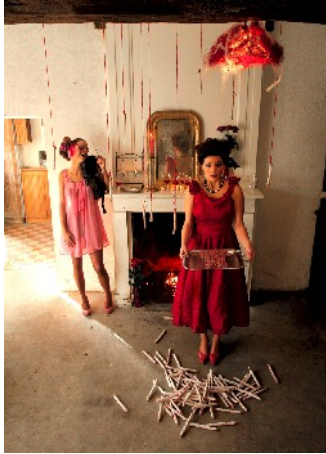
### EXPOSITION COLLECTIVE

2009 « 16e Rencontres de la jeune photographie », Le Moulin du Roc, Niort. Résidence avec Arno Rafael Minkkinen.

### PUBLICATION

2009 « Carte blanche, Rencontres de la jeune photographie internationale de Niort 09 », Association « Pour l'Instant ».

## Visuels disponibles



*Salciphobie, série « Photophobie », 2008*



*Les danseurs, série « Les réfugiés oniriques », 2008*



*Série « La fête des songes », 2009*



*Série « La fête des songes », 2009*



*Rêve de Celia, Série « A vos souhaits », 2010*



*Rêve d'Anna, Série « A vos souhaits », 2010*

## Extraits de textes et d'articles de presse

« [...] *Les Réfugiés oniriques* de Coralie Salaün n'ont pas la maturité d'une Delphine Balley, mais ses images témoignent d'une recherche similaire autour de l'événement photographique. On retrouve chez cette rennaise de 22 ans le goût de la mise en scène, au service de situations improbables, comme ces clowns qui semblent attendre que des poissons suspendus à une corde à linge aient fini de sécher... Un cadre dans le cadre vient invariablement signaler la supercherie : il y a dans ces vues un charme potache à la Méliès.

Extrait de « Photo : les jeunes talents des Estivales off – Lannion », Caroline HEURTAULT, Ouest-France, samedi 12 juillet 2008.

« Surréaliste ou poétique, tel est l'univers de Coralie Salaün. Cette jeune photographe est mise à l'honneur par l'Imagerie dans le cadre des « Estivales photographiques Off » à Lannion. La photographie se découvre aussi dans les cafés. Cette année, l'Imagerie a décidé d'exposer de jeunes artistes dans des lieux inhabituels, mais vivants. C'est ce qu'elle appelle ses « Estivales photographiques Off ».

[...] Cette jeune femme de 20 ans n'aime pas vraiment les cadres conventionnels. Elle aime mêler dans ses travaux à la fois la photographie, la lecture, l'écriture et les arts plastiques. Elle ne se satisfait pas du monde réel et fabrique ses propres images tantôt surréalistes tantôt poétiques.

Sur de grandes toiles, elle s'est amusée à mettre en scène sa tribu familiale le long de la rivière du Léguer. C'est à travers un cadre de tableau que l'on découvre ce peuple imaginaire et surréaliste. Cette série intitulée « Les réfugiés oniriques » ne manque pas d'amuser ou d'intriguer le spectateur par sa savante et originale mise en abyme.

Dans la vie, l'auteur-photographe a toujours un bouquin dans sa poche. À travers une série, elle s'amuse à mettre en scène des lecteurs absorbés par leur livre. En prime, le spectateur peut capter quelques phrases qui s'échappent ici et là des ouvrages. [...] »

Extrait de « Estivales Off. Coralie a le sens de la mise en scène », Le Télégramme, lundi 21 juillet 2008, p.15.

« [...] La photographie et le rêve remontent loin jusqu'à Hippolyte Bayard : en noir et blanc, naturellement, puisque la couleur n'arriva que quarante ans après.

Alors que beaucoup de photographes ont produit des œuvres considérables dans les deux médiums, Coralie Salaün est peut-être parmi les premiers à les mélanger dans ces mondes oniriques qui ont lieu à la lumière du jour.

[...] les textes qui accompagnent notre voyage à travers ces fantaisies nocturnes renient le plaisir de profiter du spectacle [...] »

Extrait de *Photographie du coussin*, Arno Rafaël Minkkinen, in « Carte blanche, Rencontres de la jeune photographie internationale de Niort 09 », 2009, p. 49.

## Autour de l'exposition

### Dates à retenir

<b>Le 25 janvier 2011</b>	Rencontre-atelier entre Coralie Salaün et 1 classe de CM1 de Montfort-sur-Meu
<b>Du 24 janvier au 28 février 2011</b>	Coralie Salaün en résidence
<b>Le mercredi 16 février 2011</b> de 13h30 à 15h30	Rencontre enseignants en présence de l'artiste
<b>Le vendredi 25 février 2011</b> à 18h30	Vernissage de l'exposition
<b>Le samedi 26 février 2011</b> à 15h30	Rencontre avec Coralie Salaün

### L'aparté, hors les murs

Coralie Salaün présentera sa série de photographies intitulée « La fête des songes » (2009) à l'Hôtel de Montfort Communauté, du 2 mars au 25 mars 2011.

---

### A suivre.....avril 2011

- ⇒ **Exposition – Benoît Laffiché**  
Exposition présentée du 22 avril au 17 juin 2011  
Inauguration le vendredi 22 avril 2011 à 18h30  
<http://ddab.org/fr/oeuvres/LAFFICHE>

Pour suivre l'actualité de l'aparté  
Le site internet : <http://www.laparte-lac.com>  
La page Facebook : 

---

**Du 25 février au 25 mars 2011**, l'aparté sera ouvert du mardi au samedi de 14h à 18h. Fermé les jours fériés. Entrée libre et gratuite. Accès aux personnes à mobilité réduite.  
Accueil des scolaires : les mardis, jeudis et vendredis matins, sur réservation.  
Accueil des centres de loisirs les mercredis et les vacances scolaires, sur réservation.

L'aparté, lieu d'art contemporain du Pays de Montfort - <http://www.laparte-lac.com/>  
Dossier de presse - 25 janvier 2011

L'aparté est une structure de Montfort Communauté et reçoit le soutien du conseil général d'Ille-et-Vilaine, du conseil régional de Bretagne et du ministère de la Culture et de la Communication - Drac Bretagne.

## L'aparté

Situé sur le domaine de Trémelin, l'aparté, lieu d'art contemporain du Pays de Montfort a ouvert ses portes en mai 2010. L'Aperté est une structure intercommunale portée par Montfort Communauté (Bédée, Breteil, Iffendic, La Nouaye, Montfort-sur-Meu, Pleumeleuc, Saint-Gonlay, Talensac).

Lieu d'expositions par la présentation de 5 à 6 expositions temporaires chaque année, l'aparté se veut avant tout un espace de création.

Lieu de résidence, l'aparté permet aux artistes invités d'y poursuivre leurs recherches et d'y proposer des projets d'exposition originaux qui peuvent donner lieu à une édition.

Les expositions sont régulièrement accompagnées d'un clin d'œil Hors les murs sur le territoire.

L'aparté propose un programme de médiation auprès de ses publics, en particulier le public scolaire. Dans le cadre des résidences, l'aparté ouvre ses portes pour des temps d'échange avec les artistes (ouvertures de l'atelier, rencontres).

