



# Parcours "Les 7 péchés capitaux"

## L'AVARICE

Animation proposée dans le parcours d'art contemporain du réseau des bibliothèques et médiathèques de Montfort Communauté.

### ∴ Corpus d'œuvres ∴



**Vous trouverez ici le corpus des œuvres présentes dans la "Fiche Atelier" afin de pouvoir les réutiliser en classe dans le cadre de votre cycle "Histoire des arts".**



Léonard de Vinci, *La Joconde*, 1503-1506, huile sur toile, 77 x 53 cm, Musée du Louvre, Paris.



Hélène Muheim, *Emma*, 2012, poudre de graphite sur papier, ombres à paupière, 100 x 70 cm, galerie Maia Muller, Paris.



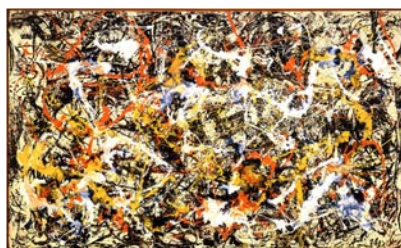
Robert Doisneau, *L'information scolaire*, 1956, photographie, L'atelier Robert Doisneau, Montrouge.



*La Vénus de Milo*, vers 100 av JC, marbre, 202 cm (hauteur), Musée du Louvre, Paris.



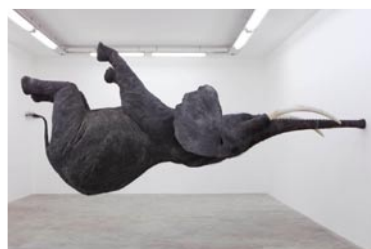
Vincent Van Gogh, *La chambre de Van Gogh à Arles*, 1888, peinture à l'huile, 72 x 90 cm, Musée Van Gogh, Amsterdam.



Jackson Pollock, *Convergence*, 1952, peinture à l'huile, 237,5 cm x 393,7 cm, Albright-Knox Art Gallery, Buffalo, EU.



Louise Bourgeois, *Maman*, 1999, sculpture en bronze ou acier inoxydable, localisation multiple.



Daniel Firman, *Nasutamanus*, 2012, fibre de verre, polymère, Galerie Perrotin.



Di liu, *animal regulation n°4*, 2010, photomontage, 80 x 60 cm.



Xavier Veilhan, *The Rhinoceros*, 1999, résine polyester, peinture, 170 x 140 x 415 cm, Centre Pompidou, Paris.



Thomas Grünfeld, *Girafe*, 2000 animal naturalisé, 13 x 21 x 8 cm.



Gilles Aillaud, *La fosse*, 1999, Musée des Beaux-Arts de Rennes.



Maurizio Cattelan, *Untitled*, 2007, Cheval naturalisé, 300 x 170 x 80 cm.



Pierre Paul Rubens, *La chasse au tigre*, 1615-1617, huile sur toile, 256,2 x 324,51 cm, Musée des Beaux-arts de Rennes.