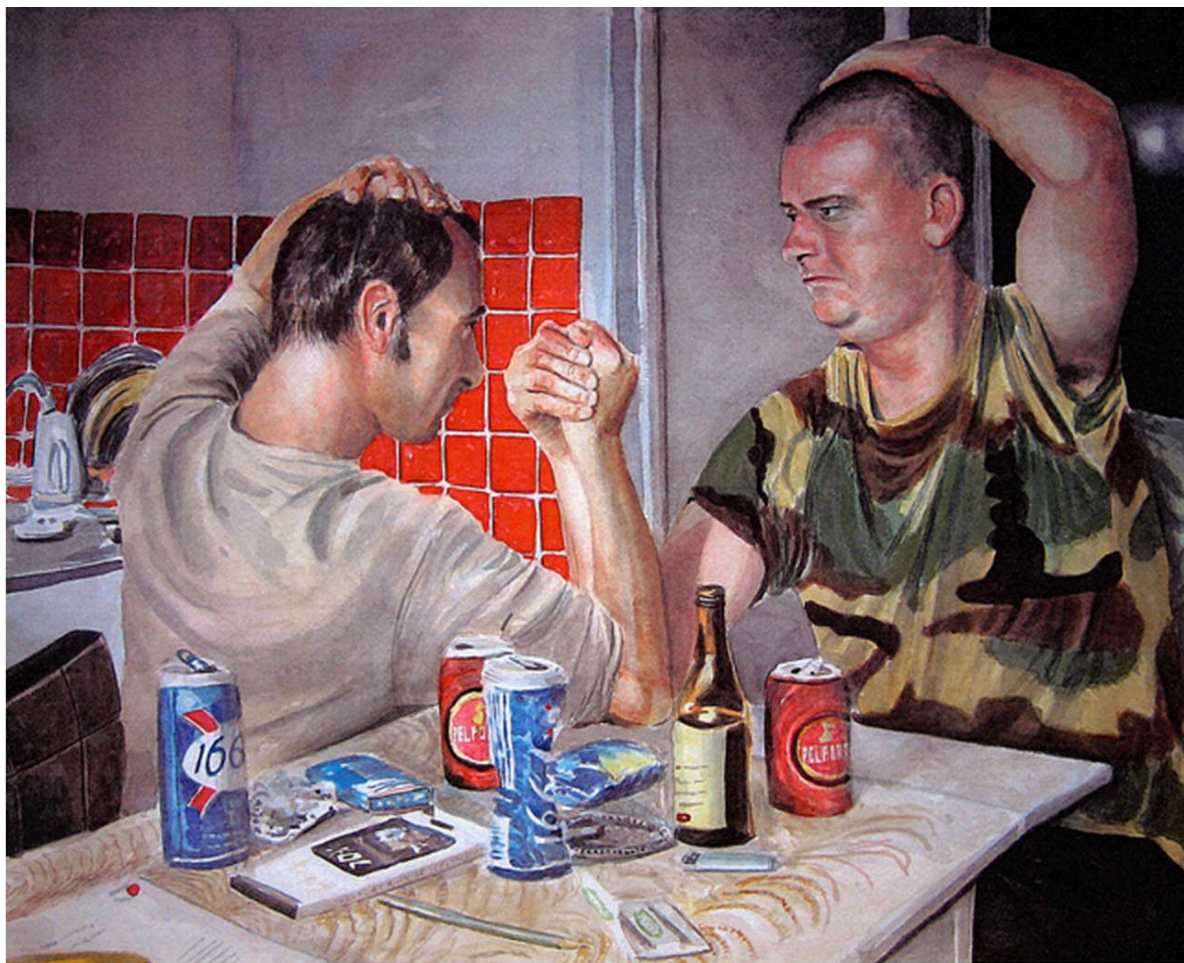




# Parcours "Les 7 péchés capitaux"

Animation proposée dans le parcours d'art contemporain du réseau des bibliothèques et médiathèques de Montfort Communauté.

## · · · · · L'orgueil: · · · · ·



Briac Leprêtre, *Bras de fer*, 2007, 63 x 80 cm, FDAC 35.



# QUE DIT L'ŒUVRE ?

• • • •

## • Définition de l'orgueil :

- Estime excessive de soi qui porte à agir en se plaçant au-dessus des autres. Être mauvais joueur, penser que l'on est meilleur que tout le monde tout le temps c'est être orgueilleux.

• • • •

• • • •

## • Au premier coup d'œil ...

- Entoure la bonne réponse
- Quelle est la nature de l'œuvre ?

**Aquarelle**

**Dessin**

**Photographie**

**Sculpture**



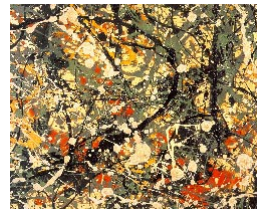
- Quel est le style de l'œuvre ?

**Figuratif**

**Abstrait**



Art qui représente quelque chose que l'on peut reconnaître.



Art qui représente quelque chose que l'on ne peut pas reconnaître.

- Quel est le genre de l'œuvre ?

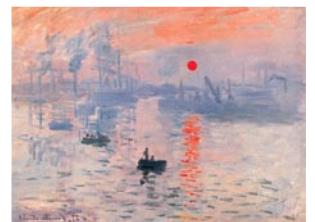
**Historique**

**Portrait**

**Scène de genre**

**Nature morte**

**Paysage**



• • • •

• • • •

## • Entrons dans l'œuvre ...

• Réponds aux questions ci-dessous

- Combien de personnes sont présentes ? .....
- Que font-ils ? .....
- Où sont-ils ? .....
- Quels objets sont présents sur la table ? .....

- À votre avis, qui est le plus mauvais joueur ? .....

• • • •



# LA SCÈNE DE GENRE

• • • •

- On appelle scène de genre, ou parfois peinture de genre lorsqu'on parle spécifiquement de peinture, •
- un type d'œuvre peinte ou dessinée qui figure des scènes à caractère anecdotique, familial ou •
- relevant du quotidien. •

• • • •

• • • •

## • Qui est qui ?

- *Relie chaque œuvre à son titre*



Johannes Vermeer, ***L'atelier du peintre***, 1665, huile sur toile 130 x 110 cm, Kunsthistorisches Museum, Vienne.



Édouard Manet, ***Le balcon***, 1868, Musée d'Orsay.



Gustave Caillebotte, ***Le plongeur***, 1848-1894, pastel, Musée d'Agen.



Edouard Manet, ***Au Café***, 1878, huile sur toile, collection particulière.



Johannes Vermeer, ***La Dentellière***, 1669-70, huile sur toile, 24 x 21 cm, Musée du Louvre.



Pieter de HOOCH, ***Jeune garçon apportant des grenades***, 1663, huile sur toile, Wallace Collection, Londres.



Le Caravage, ***Les tricheurs***, 1594, peinture à l'huile, Kimbell Art Museum.



Johannes Vermeer, ***La Liseuse***, 1657, huile sur toile, 83 x 64,5 cm, Gemäldegalerie, Dresde.

• • • •



# À VOUS !

• • • •

## • Dessine la suite... •

• • • •



### Consigne :

Une partie du tableau a été effacée ! Les éléments présents sur la table ont disparu, remplace-les par les objets de ton choix. Inspire-toi de ta vie quotidienne, que fais-tu sur la table de ta cuisine ? Les repas, les jeux de société, à toi de dessiner !



### Matériel :

- Un exemplaire couleur du tableau à compléter par enfants
- Crayons de couleurs
- Crayons de papier
- Gommages
- Tailles crayons
- Un appareil photo (pour garder une trace de l'atelier)



### Déroulé :

**1/** Distribuer un exemplaire couleur du tableau à compléter par enfants.

**2/** Ensuite, chaque enfant doit ajouter les objets qu'il désire sur la table présente dans l'oeuvre en les dessinant au crayon à papier. Pour ce faire, ils peuvent s'aider de ce qu'il y a sur la table de leur propre cuisine, de manière à dessiner leur propre «scène de genre».

**3/** Ils peuvent colorier les éléments ajoutés, si vous manquez de temps, dites-leur qu'ils pourront continuer soit en classe, soit chez eux.