



# Parcours "Les 7 péchés capitaux"

## L'ORGUEIL

Animation proposée dans le parcours d'art contemporain du réseau des bibliothèques et médiathèques de Montfort Communauté.

### :Corpus d'œuvres:



Vous trouverez ici le corpus des œuvres présentes dans la "Fiche Atelier" afin de pouvoir les réutiliser en classe dans le cadre de votre cycle "Histoire des arts".



Vassily Kandinsky, *Aquarelle abstraite*, 1910, aquarelle, Musée d'art moderne, Paris.



Hélène Muheim, *Emma*, 2012, poudre de graphite sur papier, ombres à paupière, 100 x 70 cm, galerie Maia Muller, Paris.



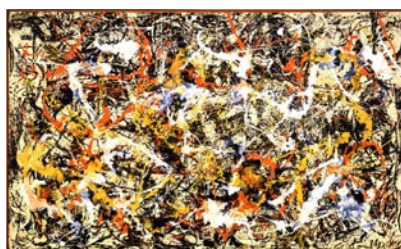
Robert Doisneau, *L'information scolaire*, 1956, photographie, L'atelier Robert Doisneau, Montrouge.



*La Vénus de Milo*, vers 100 av JC, marbre, 202 cm (hauteur), Musée du Louvre, Paris.



Vincent Van Gogh, *La chambre de Van Gogh à Arles*, 1888, peinture à l'huile, 72 x 90 cm, Musée Van Gogh, Amsterdam.



Jackson Pollock, *Convergence*, 1952, peinture à l'huile, 237,5 cm x 393,7 cm, Albright-Knox Art Gallery, Buffalo, EU.



Eugène Delacroix, *La Liberté guidant le peuple*, 1830, 260 x 320 cm, Musée du Louvre-Lens.



Johannes Vermeer, *La jeune fille à la perle*, 1665, 44 x 39 cm, Mauritshuis.



Johannes Vermeer, *La laitière*, 1657-58, huile sur toile, 24 x 21 cm, Rijksmuseum Amsterdam



Jean Siméon Chardin, *Nature morte aux pêches*, 1760, huile sur toile, J. Paul Getty Museum.



Claude Monet, *Impression soleil levant*, 1872-73, huile sur toile, Musée Marmottan Monet.



Le Caravage, *Les tricheurs*, 1594, peinture à l'huile, Kimbell Art Museum.



Johannes Vermeer, *La dentellière*, 1669-70, huile sur toile, 24 x 21 cm, Musée du Louvre.



Johannes Vermeer, *La liseuse*, 1657, huile sur toile, 83 x 64,5 cm, Gemäldegalerie, Dresde.



Édouard Manet, *Le balcon*, 1868, Musée d'Orsay.



Johannes Vermeer, *L'atelier du peintre*, 1665, huile sur toile 130 x 110 cm, Kunsthistorisches Museum, Vienne.



Pieter de HOOCH, *Jeune garçon apportant des grenades*, 1663, huile sur toile, Wallace Collection, Londres.



Edouard Manet, *Au café*, 1878, huile sur toile, collection particulière.



Gustave Caillebotte, *Le plongeur*, 1848-1894, pastel, Musée d'Agen.