

DOSSIER DE PRESSE

Eunji Peignard-Kim, *Drapés de paysage*

En résidence à L'aparté du 11 mai au 27 juin 2015

Exposition du 26 juin au 30 août 2015

Vernissage le vendredi 26 juin à 18h30

Rencontre publique avec l'artiste le samedi 27 juin à 15h30



Sommaire

Communiqué de presse	p.2
Visuels disponibles	p.3-4
Biographie d'Eunji Peignard-Kim	p.5-7
Informations pratiques	p.8

Communi qué de presse

.....

Paysage : partie d'un pays que la nature présente à un observateur.

Partie de Corée du Sud, son pays d'origine, Eunji Peignard-Kim vit en France depuis plus de vingt ans. Son regard et ses outils de plasticienne renouvellent l'approche de nos paysages familiers.

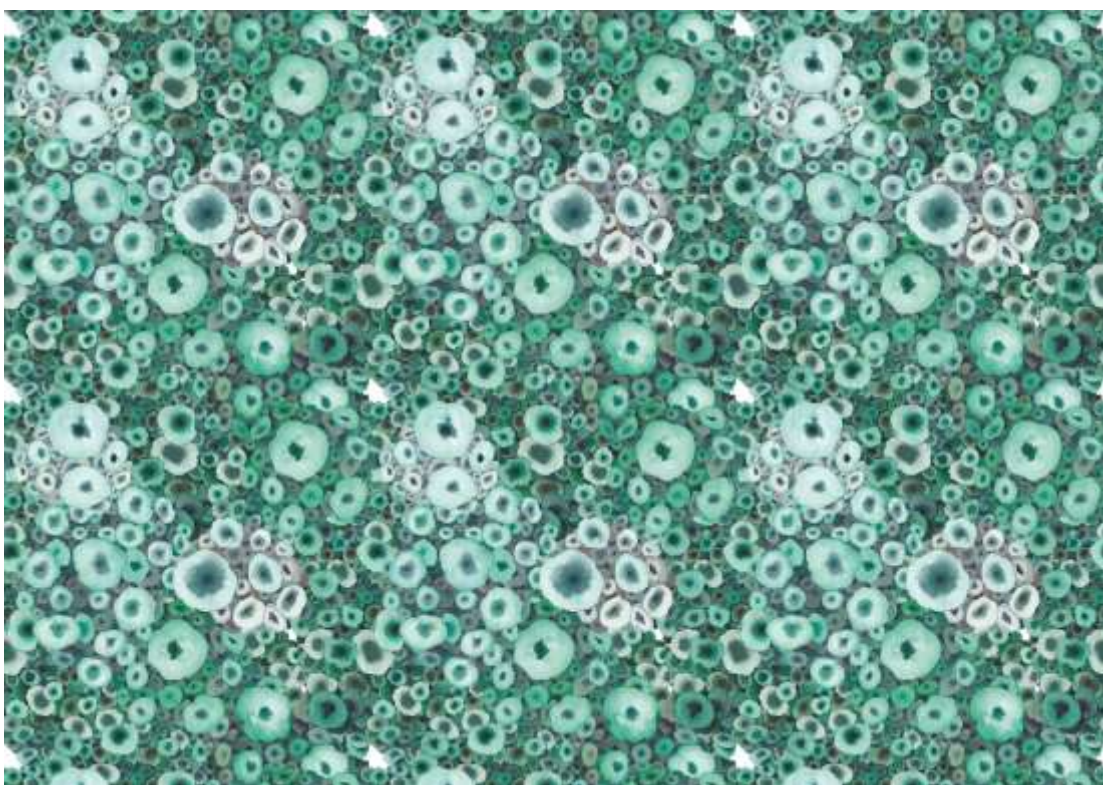
S'approcher par le dessin, c'est saisir les choses dans le respect de leurs étapes. Une à une, pas après pas, les structures et les masses se positionnent, les proportions s'établissent, les épidermes se répondent. Ainsi à l'image d'une poupée russe, chaque échelle du paysage ouvre sur des mises en abyme qui donnent à la nature sa diversité et son unité.

Pour *Drapés de paysage*, Eunji Peignard-Kim a arpenté un « pays » inconnu pour elle, le domaine de Trémelin, à la manière d'une exploratrice. Elle a méthodiquement récolté, classé puis dessiné des espèces végétales caractéristiques du territoire. Mousses, lichens, nombrils de Vénus, ajoncs, ragosses ... sont présentés sous la forme de dessins sur papier calque rétroéclairés et de deux maisons « habillées » de motifs végétaux qui se répètent à l'infini et cartographient un lieu particulier. A l'extérieur, des lichens peints sur bois drapent une façade de la salle d'exposition de L'aparté.

Vi suel s di sponi bl es



Eunji Peignard-Kim, *Cyclopes*, 2015



Eunji Peignard-Kim, *Drapés de paysage (détail)*, 2015



Eunji Peignard-Kim, *Drapés de paysage (détail)*, 2015

Biographie

Eunji Peignard-Kim est née en 1973 à Wonjou (Corée du sud). Elle vit et travaille à Inguiniel. Depuis 1996, Eunji Peignard-Kim enseigne à l'Ecole supérieure d'art de Bretagne.
<http://eunji-peignard-kim.com>

EXPOSITIONS PERSONNELLES

- 2013 *Vanitarium*, La Cohue et le Château Gaillard de Vannes
2012 *Le wagon du montreur*, l'Atelier de la gare à Locminé
2011 *De vous à moi*, Le Village – site d'expérimentation artistique, Bazouges-La-Pérouse
Combats d'éléphants / éléphant dans un magasin de porcelaines, Musée de la compagnie des Indes, Port-Louis
Les aveugles et l'éléphant blanc, médiathèque Pondichéry, Port-Louis
2010 *Ce que j'ai cru voir*, Ecole des Beaux-Arts de Rennes
2008 *Série B*, Muséum d'Histoire Naturelle de Nantes
Promenons-nous dans les bois..., Galerie Réjane Louin, Locquirec
2005 *...être animal*, Galerie du Point-Virgule de Languieux, en partenariat avec L'Office Départemental de Développement Culturel des Côtes d'Armor
Ces nuits-là, École des Beaux-Arts de Saint-Brieuc
2004 *Arrivage*, Pôle Images, organisé par le Centre Dramatique de Bretagne. Lorient
Dolly-Dolly / Hors Champ / Natures mortes aux papillons, Cabinet d'Art Graphique, Musée de l'Hospice Saint-Roch. Issoudun
2003 *Out of...*, Galerie ARTEM. Quimper
2002 *Dumbo jet*, Présidial, Quimperlé
En un bruissement d'ailes de libellules, Abbaye du Relec, Plounéour-Ménez
2000 *Cache-cache*, Ecole d'Arts plastique, Saint-Nazaire
1999 *Scharpf-Galerie*, Ludwigshafen. Allemagne
Un jour, un peintre, Jeune Peinture, l'espace Eiffel Branly. Paris
Moulin de la Fosse, Bréhan
1998 *L'art dans les Chapelles*, Chapelle Saint-Gildas. Bieuzy-les-Eaux

EXPOSITIONS COLLECTIVES ET SALONS

- 2011 *Pour suite*, Parlement de Bretagne dans le cadre de Festival Ebruitez-vous. Rennes.
2010 *Sur la terre comme au ciel ...*, Centre d'art contemporain de Pontmain. *Filicophytes*, *Halogénures*, *Echindermes et les autres artistes*, Fondation pour l'art contemporain de la Caisse d'Épargne et Muséum d'Histoire Naturelle de Toulouse
NATUREL MENT, l'atelier Blanc, Villefranche de Rouergue
2008 *Le défilement rouge d'une toile de Jouy*, Biennale d'art contemporain Atmosphères organisé par ODDC des Côtes d'Armor
A voir de près et de Louin, Galerie Réjane Louin, Loquirec.
2007 *Fils de...*, Artevisa, Plouec du Trieux
2006 *Ils sont passés par là*, Galerie du cloître Ecole des Beaux-Arts de Rennes
Prédateurs et leurs proies, Artothèque, La Roche sur Yon
2004 *Jolies mômes*, La Chapelle des Calvairiennes, Le Kiosque. Mayenne
2002 *Erinnerungen*, Wilhelm-Hack Muséum, Ludwigshafen. Allemagne
Carte Blanche, Château des Rohan, Pontivy
Aux détours, les Jardins de Brocéliande, Bréal sur Montfort
Ateliers de la Poudrière. Seyssel
2001 *Le sourire de la caissière*, Galerie du Centre Culturel Colombier, Rennes

- 2000 *Le dessin autrement*, L'Imagerie, Lannion. Bretagne
Centre d'art contemporain, Pontmain
Zukunft der Arbeit, Musée de Dortmund. Allemagne
Correspondances, Artothèque, Vitré
Galerie Jean Boucher, Centre Culturel de Cesson-Sévigné
- 1999 Meeting Galway Arts Center. Irlande
Centre d'Art Passerelle, Brest. Bretagne
Entgrenzt, Wilhelm-Hack Museum, Ludwigshafen
En Temps et Lieux 2, Ecomusée du Pays de Montfort
Tendrement Bêtes, Centre Culturel Aragon, Oyonnax
Jeune Peinture, Paris
- 1998 Fort Beauregard, Besançon
Association Rhinocéros. Strasbourg
Atelier d'Estienne, Pont-Scorff
Rencontre, Galerie du Faouëdic, Lorient

BOURSES ET RESIDENCES

- 2005 Bourse d'aide individuelle à l'installation, DRAC Bretagne
- 2003 Résidence et Bourse de création au Musée de L'Hospice Saint-Roch, Issoudun,
organisée par le CCPI, la DRAC et le Conseil régional du Centre
- 2002 Bourse d'aide individuelle à la création, DRAC Bretagne
Résidence, Abbaye du Relec. Plounéour-Ménez
- 2000 Bourse, "Zukunft der Arbeit" BBK und DASA, Dortmund. Allemagne
Résidence, Centre d'art contemporain, Pontmain
- 1999 Bourse, Wilhelm-Hack-Museum, Ludwigshafen. Allemagne

CREATION SCENIQUE

- 2006 Création, scénographie et mise en scène du spectacle avec Georges Peignard,
Reviens avant la nuit, CDDB- Théâtre de Lorient, Centre Dramatique de Bretagne
- 2004 Création décor, réalisation des dessins pour la pièce *Le Bourgeois Gentilhomme*.
Mise en scène Eric Vigner. Production : Centre Dramatique De Bretagne/Théâtre
National de Corée, Séoul

EDITIONS ET DIFFUSION

CATALOGUES D'EXPOSITIONS PERSONNELLES

- 2013 Musées de Vannes, La Cohue et le château Gaillard
- 2012 L'Atelier de la gare, Locminé
- 2004 Musée de l'Hospice Saint-Roch. Issoudun DRAC Centre, Région Centre
- 2002 Abbaye du Relec, Domaine départemental
- 1999 WILHELM-HACK-MUSEUM, RUDOLF-SCHARPF-GALERIE

CATALOGUES D'EXPOSITIONS COLLECTIVES

- 2012 Fondation pour l'art contemporain de la Caisse d'Epargne, Toulouse
- 2000 ARTEVISA, Plouec de Trieux
- 2000 DASA-Galerie, Dortmund
- 2000 L'imagerie à Lannion et ODDC des côtes d'Armor, FILIGRANES éditions

1999 Galerie Jean Boucher, Centre culturel, Cesson-Sévigné
1999 WILHELM-HACK-MUSEUM, Ludwigshafen
1998 L'art dans les chapelles, Chapelle St-Gildas, Pluméliau

COMMANDES

2015 Musée de la chasse et de la nature. Paris
Création et réalisation pour les vitrines de la façade du musée
Collaborateur Architecte : PAOLETTI&ROULAND
2008/2013 Muséum d'Histoire Naturelle de Nantes
Créations et réalisations de projets artistiques et scientifiques (les vitrines de la façade du musée, les murs de l'escalier, salle pédagogique, l'ensemble des panneaux scientifiques). Collaborateur Architecte : Sylvie Julien

ARTICLES ET REPORTAGES

2013 « Ouest » n°5, Un monde deux univers, Marie-Françoise Le Saux
2007 « Hopala!» n°26, La migration de la libellule, Manuel Cortella
2006 « BRELOQUES » n°2, Angelo Cirimele
2004 « France culture » Double culture, invité, Tewfik Hakem
2002 « France3 Journal » Reportage 1999 - « Art et lettres VERSO » n°14, La jeune peinture a 50 ans, Erneste Pignon-Ernest
« Cimaise » n°258, A propos d'Asie?, Alain Le Beuze

Informations pratiques

Ouverture

Exposition ouverte du 26 juin au 30 août 2015 du mardi au dimanche de 14h à 18h (hors jours fériés). Entrée libre et gratuite. Accès aux personnes à mobilité réduite.

L'aparté

Situé à 40 km de Rennes, L'aparté (service de Montfort Communauté) est un lieu de résidence et de création qui accueille chaque année cinq artistes confirmés ou émergents. Pendant une durée de six à huit semaines, L'aparté offre des moyens financiers et techniques aux artistes pour développer un nouveau projet, pensé en lien avec les spécificités du lieu. Une exposition personnelle et une édition clôturent ce temps d'expérimentation.

Lieu de soutien à la création artistique, L'aparté est également un lieu de diffusion et d'ouverture sur l'art contemporain.

Le service des publics propose toute l'année un programme d'actions pédagogiques à destination des scolaires. Rencontres, ateliers, voyages culturels, temps forts hors les murs sont autant de rendez-vous qui nourrissent les échanges entre L'aparté et ses publics.

Les ateliers



Pendant les vacances d'été, un livret d'exposition, en lien avec l'exposition en cours, est mis à disposition des enfants, avec des questions et un atelier simple à réaliser en autonomie sur le pupitre.

L'aparté, lieu d'art contemporain
Trémelin - 35750 Iffendic
T02 99 09 77 29 - culture@paysdemonfort.com
<http://www.laparte-lac.com/>

Contacts : Eloïse Krause (direction)
Sophie Marrey (communication et service des publics)
Cécile Delarue (régie et médiation)

