

DOSSIER DE PRESSE

.....
François Feutrie, *Fiction souterraine*

En résidence à L'aparté du 9 mars au 25 avril 2015

Exposition du 24 avril au 12 juin 2015

Vernissage le vendredi 24 avril à 18h30

Rencontre publique avec l'artiste le samedi 25 avril à 15h30



Visuel : François Feutrie, *La Tektonik des plaques*, en cours de fabrication, 2015

L'aparté, lieu d'art contemporain – Dossier de presse – avril 2015

L'aparté est un service de Montfort Communauté qui reçoit le soutien du Département d'Ille-et-Vilaine, du Conseil régional de Bretagne et du ministère de la Culture et de la Communication - Drac Bretagne.

Communiqué de presse

François Feutrie trouve dans le paysage les sources de son travail artistique, où il est généralement question de mutation de la matière et de résurgences de formes.

Sa démarche s'articule autour d'un langage graphique et d'un univers plastique construits à partir d'un intérêt pour les normes, les standards, les stéréotypes et les clichés.

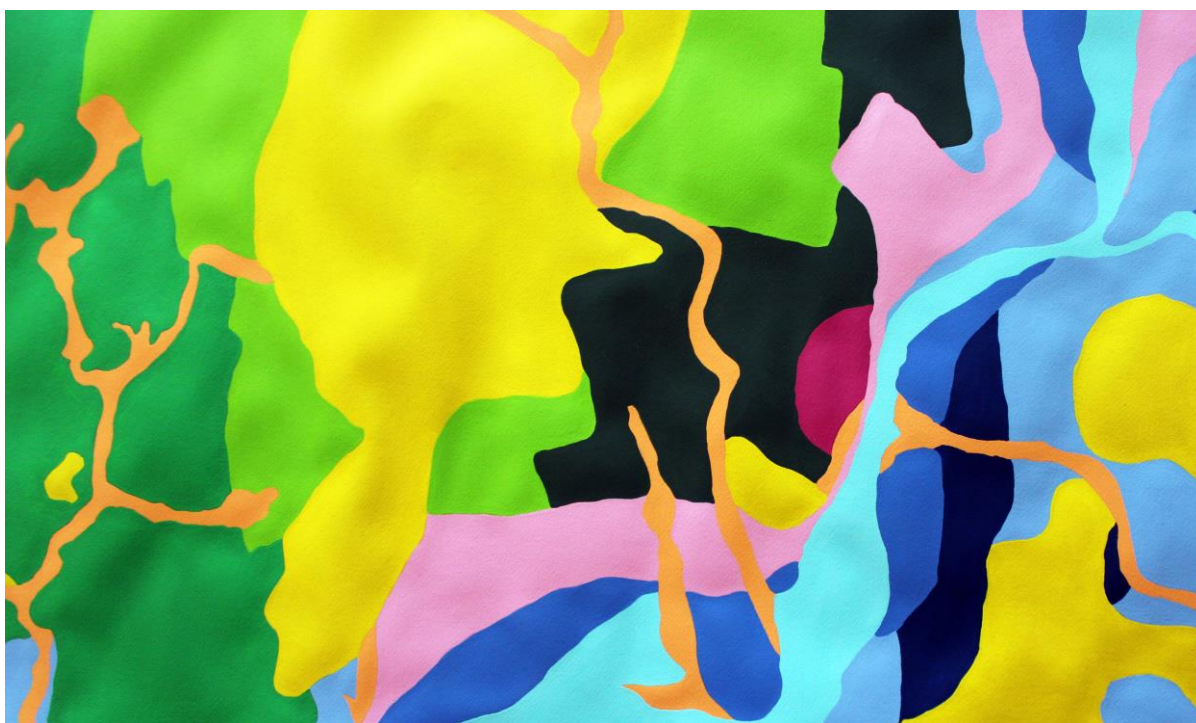
Ses pièces sont souvent pensées de façon contextuelle, sous forme graphique et éditoriale, ou en volume par la création de sculptures et d'installations.

Pour l'exposition *Fiction souterraine*, François Feutrie prend comme point de départ de ses recherches la carte géologique du territoire.

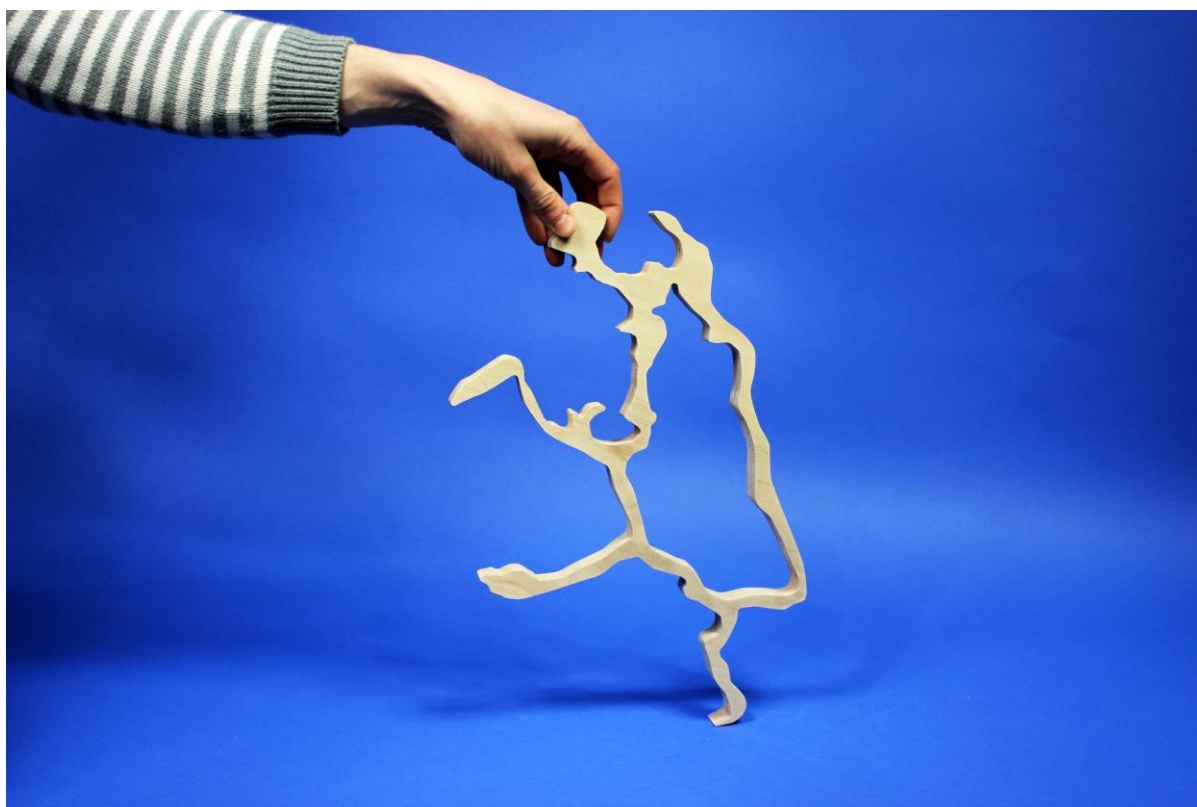
L'artiste la déconstruit, la réinterprète en se jouant de la matière et des formes. Les données cartographiques deviennent peinture, sculptures, décors, projections et installation.

L'artiste nous entraîne dans un univers fictionnel et théâtral à partir de matériaux, d'objets et de domaines faisant partie de notre univers collectif.

Visuels disponibles



François Feutrie, *Souterrain*, 2015. Peinture acrylique sur papier Arches 300g, 2 x 1 m



François Feutrie, *La Tektonik des plaques*, en cours de fabrication, 2015

Biographie

François Feutrie est né en 1983 au Mans. Il vit et travaille à Rennes.

<http://www.francoisfeutrie.com>

EXPOSITIONS PERSONNELLES

- 2015 *Fiction souterraine*, L'aparté, lieu d'art contemporain, Iffendic
- 2014 *Les à-côtés*, EPSMS, partenariat La Chapelle des Calvairiennes, centre d'art, Mayenne
Voyage stationnaire dans un décor utopique, école Guyenne, production La Criée
Centre d'art contemporain, Rennes
Géologie d'intérieur, Phakt Centre Culturel Colombier, Rennes
Paysages d'intérieur, Passerelle Centre d'art contemporain, Brest
- 2013 *Cabanes & paysages ambulants en Amériques*, Maison de quartier de Villejean coproduction La Criée Centre d'art contemporain, Rennes
- 2012 *UFC*, Baraka, Stanfordville, NY, États-Unis
- 2010-11 *Cabanes & paysages ambulants en Amériques*, Direction de la culture de l'Université, Angers
Cabanes & paysages ambulants en Amériques, création de 10 installations exposées dans 10 lieux pendant 10 mois, États-Unis, Argentine, Bolivie, Pérou et Colombie
- 2009 *Accrochage au Radar*, Galerie & Artothèque Le Radar, Bayeux

EXPOSITIONS COLLECTIVES

- 2013 *Effraction*, Galerie Lendroit, Rennes
Paper Tigers Collection, Cabinet du livre d'artiste, Université Rennes 2
- 2012 Panorama de la jeune création, 6^e Biennale d'art contemporain, Bourges
Les Orpailleurs, vente aux enchères, Biennale OFF, Rennes
Zone autonome mutualisée, Biennale OFF, Vivarium, Rennes
- 2011 Ateliers portes ouvertes de la Ville, Rennes
- 2010 *Étant donné un espace d'exposition ...*, Phakt Centre Culturel Colombier, Rennes
Infographythm, Carré Rotonde, Luxembourg
- 2009 *Connexion*, Galerie 3^e Porte bleue, Paris
Fwd : Re : errances, Ecole des Beaux-arts, Rennes
Re : errances, DMA Galerie, Rennes
Il était temps, Ecole des beaux-arts, Rennes

RESIDENCES

- 2015 *Fiction souterraine*, L'aparté lieu d'art contemporain, Domaine de Trémelin, Iffendic
Lycée Camille Guérin, Poitiers, Conseil Régional Poitou-Charentes
- 2014 EPSMS, partenariat La Chapelle des Calvairiennes Centre d'art, Mayenne
Résidence croisée & ateliers pédagogiques en établissement scolaire & quartier prioritaire,
production La Criée Centre d'art contemporain, Rennes
- 2013 Les Chantiers, Passerelle Centre d'art contemporain, Brest
- 2012 Baraka, Stanfordville, NY, États-Unis
Les Verrières, Pont-Aven
- 2011 *Cabanes & paysages ambulants en Amériques*, Direction de la culture de l'Université, Angers

L'aparté, lieu d'art contemporain – Dossier de presse – avril 2015

L'aparté est un service de Montfort Communauté qui reçoit le soutien du Département d'Ille-et-Vilaine, du Conseil régional de Bretagne et du ministère de la Culture et de la Communication - Drac Bretagne.

WORKSHOPS

- 2013 Workshop & conférence, école des beaux-arts, Brest
2012 Workshop avec une classe de 3^e, Collège Les Sables blancs, Concarneau
2010 Workshop avec une classe de 2nde horticulture, Lycée du Mené, Merdrignac

PRIX ET BOURSE (sélection)

- 2013 Attribution d'un atelier de la ville, Rennes
2012 Aide individuelle à la création, DRAC Bretagne, Ministère de la culture & de la communication
Défi jeunes / Envie d'agir, Ministère de la jeunesse & des solidarités actives
Bourse projet, International JTM, Département Ille-et-Vilaine

EDITIONS ET DIFFUSION

- 2014 *Phoenix*, Sous la direction de Julie Portier, Ann Stouvenel, Jérémy Glatre, Pierre Martin & Cédric Pierre, Lendroit / Mains d'Œuvres
2013 *Système DIY*, Étienne Delprat, livre éd. Alternatives, Gallimard, Paris
2012 *6^e biennale d'art contemporain de Bourges 2012*, catalogue, Bourges
Zone autonome mutualisée, catalogue, Lendroit, Rennes
2011 *Cabanes & paysages ambulants en Amériques, Carnet N°3*, Direction de la culture de l'Université, Angers
2010 *Mapping august - an infographic challenge*, catalogue, Design Friends & Carré Rotondes, Luxembourg
2009 *étapes*, revue n°173, éd. Pyramyd, Paris
DNSEP, Diplômés des écoles supérieures d'art de Bretagne, catalogue, association des écoles supérieures d'art de Bretagne, Rennes
Il était temps, catalogue, école des beaux-arts, Rennes
Fwd : Re : Errances, catalogue, école des beaux-arts, Rennes, mai

COLLECTION PUBLIQUE

Fonds, galerie DMA, Rennes
Collection et fonds, galerie & artothèque Le Radar, Bayeux

Informations pratiques

Dates à retenir

Le vendredi 24 avril à 18h30	Vernissage de l'exposition François Feutrie, <i>Fiction souterraine</i>
Le samedi 25 avril à 15h30	Rencontre publique avec François Feutrie

Ouverture

Exposition ouverte du 24 avril au 12 juin 2015, du mardi au samedi de 14h à 18h (hors jours fériés).
Entrée libre et gratuite. Accès aux personnes à mobilité réduite.

L'aparté

Situé à 40 km de Rennes, L'aparté (service de Montfort Communauté) est un lieu de résidence et de création qui accueille chaque année cinq artistes confirmés ou émergents. Pendant une durée de six à huit semaines, L'aparté offre des moyens financiers et techniques aux artistes pour développer un nouveau projet, pensé en lien avec les spécificités du lieu. Une exposition personnelle et une édition clôturent ce temps d'expérimentation.

Lieu de soutien à la création artistique, L'aparté est également un lieu de diffusion et d'ouverture sur l'art contemporain.

Le service des publics propose toute l'année un programme d'actions pédagogiques à destination des scolaires. Rencontres, ateliers, voyages culturels, temps forts hors les murs sont autant de rendez-vous qui nourrissent les échanges entre L'aparté et ses publics.

L'aparté, lieu d'art contemporain
Domaine de Trémelin - 35750 Iffendic
Tel. 02 99 09 77 29 - Email : culture@paysdemonfort.com
Contacts : Eloïse Krause (direction) et
Sophie Marrey (communication et service des publics)
Cécile Delarue (médiation et régie)
Le site internet : <http://www.laparte-lac.com/>

