

DOSSIER DE PRESSE

Claire ASTIGARRAGA & Sophie DANG VU

Murmures Sylvestres

En résidence du 11 juillet au 6 septembre 2019

Exposition du 6 septembre au 11 octobre 2019, du lundi au vendredi de 14h à 18h

Vernissage le vendredi 6 septembre à 18h30



Claire Astigarraga et Sophie Dang Vu, *Les feuilles de cuivre*, détail du conte illustré *Le Taureau Bleu*, 2019

Communiqué de presse

Claire Astigarraga et Sophie Dang Vu sont deux illustratrices de Nantes et Paris, habituées à collaborer sur différents projets de création. Leur travail les conduit souvent à explorer des territoires à travers l'étude artistique de la faune et de la flore. Elles attachent une importance à la représentation de la nature à travers un regard et un trait qui leur sont propres, que ce soient les plantes colombiennes ou les oiseaux de bord de Loire.

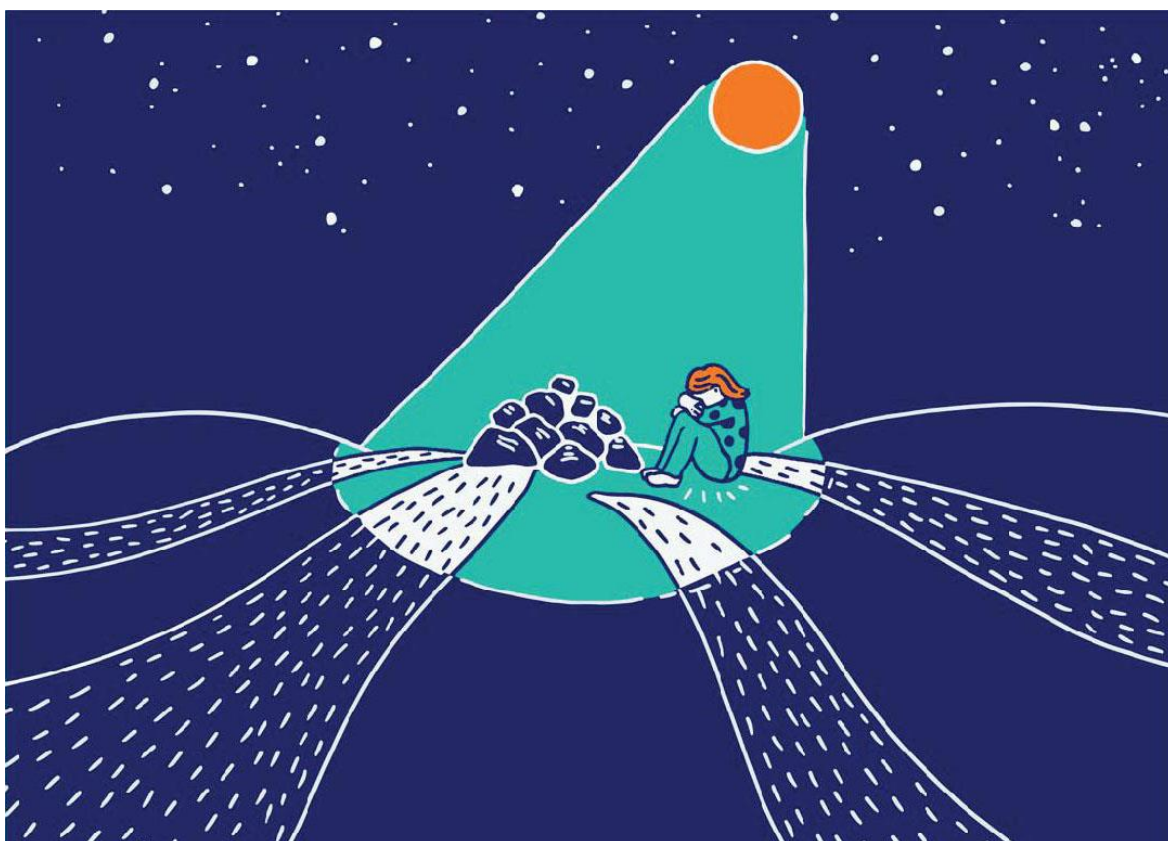
Dans le cadre de la résidence à L'aparté, elles conjugueront une fois de plus leurs univers autour de la thématique des animaux légendaires bretons et de l'illustration de l'un des contes de Brocéliande, *Le Taureau Bleu*.

Exposition organisée dans le cadre du PAZAPA BD de Montfort Communauté programmé du 6 septembre au 13 novembre 2019. En partenariat avec l'association Le Chantier et le réseau Avéla.

Visuels disponibles



Claire Astigarraga & Sophie Dang Vu, détail du conte illustré *Le Taureau Bleu*, 2019



Claire Astigarraga & Sophie Dang Vu, détail du conte illustré *Le Taureau Bleu*, 2019

Biographies

Claire ASTIGARRAGA

Illustratrice Sérigraphie

Directrice du studio de création InkFactory

<http://ink-factory.be>

EXPOSITIONS COLLECTIVES

- 2019 *Murmures Sylvestres*, avec l'illustratrice Sophie Dang Vu, L'aparté lieu d'art contemporain, Iffendic
Rêveries Colombiennes, avec l'illustratrice Sophie Dang Vu, Ateliers de la Ville en Bois, Nantes
Rêveries Colombiennes, avec l'illustratrice Sophie Dang Vu, Jardin des Plantes, Nantes
- 2018 *Artistes en Arctique*, Parc Galéa, Bastia
- 2017 *Artistes en Arctique*, Le Bistrotgraphe, Marseille
Artistes en Arctique, Hôtel St Simon, Angoulême
Artistes en Arctique, La Grande Barge, Nantes
Artistes en Arctique, Aasiaat Museum, Groenland
- 2016 *Scrollino*, avec les Editions LIDU, Lieu Unique, Nantes
- 2015 Festival Kraft, Pôle Artistique Pol'N, Nantes
- 2014 *Animals*, Re-creation Hall, Bruxelles
Creative Hall, *Animals*, Les Petits Riens, Bruxelles
- 2012 Candid Gallery, Londres
Hackney Wicked festival, Londres

EXPOSITIONS PERSONNELLES

- 2019 (à venir) *Rêveries Colombiennes*, Galerie Equinoxe, Nantes
- 2018 *Artistes en Arctique*, Librairie Coiffard, Nantes
Artistes en Arctique, Galerie Grand Nord Grand Large, Paris
- 2016 *Animals*, Monsieur Machin, Nantes
Tribute to Jules Verne, Le canotier, Nantes
- 2015 *Maison des Confluences*, Nantes
- 2012 Kingston festival, Londres

RESIDENCES, FESTIVALS, WORKSHOPS

- 2019 Résidence de création, *Murmures Sylvestres*, avec l'illustratrice Sophie Dang Vu, L'aparté lieu d'art contemporain, Iffendic
Workshops réguliers d'initiation à la sérigraphie, Ateliers de la Ville en Bois, Nantes
Résidence de création, *Rêveries Colombiennes*, Ateliers de la Ville en Bois, Nantes
Résidence de création, *Rêveries Colombiennes*, Jardin des Plantes, Nantes
Résidence de recherche, *Rêveries Colombiennes*, Casa Simudi, Popayan, Colombie
- 2019-2014 Vente de créations artistiques sérigraphiées, Réseau du Voyage à Nantes et Lieu Unique, Nantes
- 2018 Résidence itinérante, *Veilleurs*, à bord du voilier BATAKA, Bretagne Nord
Résidence de création avec le collectif d'Arts scéniques *Les Corbeaux Dynamite*, Pouzeauges
- 2017 Show case, rétrospective, avec AZE créateurs, La cale de l'île, Nantes
Conférence collective, *Artistes en Arctique*, Maison du Danemark, Paris

Résidence collective, *Artistes en Arctique*, et poursuite du projet *Un Pays un Conte*, Aasiaat, Groenland

Résidence à quatre mains, *En Bords de Loire*, avec l'illustratrice Sophie Dang Vu, Nantes
Battle d'illustration, *Scrollino Battle* avec les Editions LIDU et présentation du Tome 1 du projet *Un Pays Un Conte*, Festival d'Angoulême

2016 Stand/Vente/Démo, Festival d'illustration et bande dessinée, Maison FUMETTI, Nantes
Participation à la Création Collective *Histoires de Poches* avec les Editions LIDU et l'Annexe, Partenariat ville de Nantes

2015-2014 Workshop de sérigraphie, Ateliers de Bitche, Nantes

Démonstration de sérigraphie, concours d'illustration, Festival Kraft, Pôle Artistique Pol'N, Nantes

Workshop de sérigraphie avec la designer Marie Mervaille, Association ECOS, Nantes

Participation au dispositif de Création Partagée *Déjeuner sur l'Herbe*, Partenariat Ville de Nantes

2014 Workshop de sérigraphie et encres naturelles avec la designer M. Mervaille, Bruxelles

2013 Projet *Un Pays Un Conte*, Lesotho/Afrique du Sud

Participation/co-organisation du Festival artistico-écologique, ALOTOF, Hranice, République tchèque

FORMATION

2014 Licence 2 Photographie, Académie des Beaux-arts de Bruxelles

2009 Licence Métiers de l'Édition et Multimédia, Université de Tours

2008 BTS Arts Appliqués, Ecole de Condé, Paris

Sophie DANG VU

www.sophiedangvu.fr

FORMATION

- 2012 Diplôme de l'École Nationale Supérieure des Arts Décoratifs de Paris (ENSAD). Spécialité Design Graphique et Multimédia
- 2010 Semestre d'échange à Pontificia Universidade Católica (PUC), Rio de Janeiro, Brésil

EXPOSITIONS

- 2019 *Murmures Sylvestres*, avec l'illustratrice Claire Astigarraga, L'aparté lieu d'art contemporain, Iffendic
Rêveries Colombiennes, avec l'illustratrice Claire Astigarraga, Ateliers de la Ville en Bois, Nantes.
Participation à l'exposition collective 21x21 (triennale de gravure), Galerie El Catascopio, Barcelone, Espagne
Rêveries Colombiennes, avec l'illustratrice Claire Astigarraga, Jardin des Plantes de Nantes
Participation à l'exposition collective Xilo Print 2019, Museu Casa da Xilogravura, Campos do Jordão, Brésil
- 2017- Musée de l'Imprimerie et de la Communication Graphique, Lyon
- 2018 Expositions à l'Atelier In8 à l'occasion des 5^e et 6^e Fête de l'Estampe, Lyon

RÉSIDENCES

- 2019 Résidence de création, *Murmures Sylvestres*, avec l'illustratrice Claire Astigarraga, L'aparté lieu d'art contemporain, Iffendic
Résidence de création, Ateliers de la Ville en Bois, Nantes
Résidence de création, Jardin des Plantes, Nantes
- 2017 Résidence de création, Musée de l'Imprimerie et de la Communication Graphique, Lyon

COMMANDE PUBLIQUE

- Actuellement Lauréate 1% Artistique (projet en cours de réalisation), Direction des Affaires Culturelles (DAC),
commande publique du Ministère de la Culture Basse-Terre, Guadeloupe

Informations pratiques

DATES A RETENIR

Vendredi 6 septembre à 18h30 Accès libre	Vernissage de l'exposition Claire Astigarraga et Sophie Dang Vu, <i>Murmures Sylvestres</i> en présence de Noémie TRUFFAUT, conteuse, qui interprétera <i>Le Taureau Bleu</i> .
Du 6 septembre au 11 octobre du lundi au vendredi de 14h à 18h Accès libre	Exposition Claire Astigarraga et Sophie Dang Vu, <i>Murmures Sylvestres</i>
Jeudi 19 septembre Vendredi 20 septembre de 9h30 à 16h	Claire Astigarraga et Sophie Dang Vu rencontrent 2 classes à la journée : présentation de l'exposition et atelier de pratique artistique.
Dimanche 22 septembre de 10h à 19h Entrée : 6€	Rencontre-dédicace avec Claire Astigarraga et Sophie Dang Vu au festival de BD Pré en Bulles, à Bédée
Du 25 septembre au 2 novembre	Claire Astigarraga et Sophie Dang Vu présentent à la médiathèque de Talensac les planches originales d'une nouvelle version illustrée du conte traditionnel breton <i>Le Taureau bleu</i> , réalisées lors de leur résidence à L'aparté.
Le mercredi 23 octobre de 15h à 16h	Lecture du conte <i>Le Taureau bleu</i> par Noémie TRUFFAUT.
Du 6 septembre au 13 novembre	LE PAZAPA BD de Montfort Communauté propose dans les médiathèques des rencontres, des ateliers et des expositions pour mettre en lumière des auteurs locaux, des albums coups de cœur ou des découvertes.

L'aparté, lieu d'art contemporain

Lac de Trémelin – 35750 Iffendic

T 02 99 09 77 29 – culture@montfortcommunaute.bzh

<http://www.laparte-lac.com>

Contacts :

Eloïse Krause (direction), Sophie Marrey (service des publics et communication), Cécile Delarue (régie et médiation)



● a.c.b
art contemporain en bretagne